

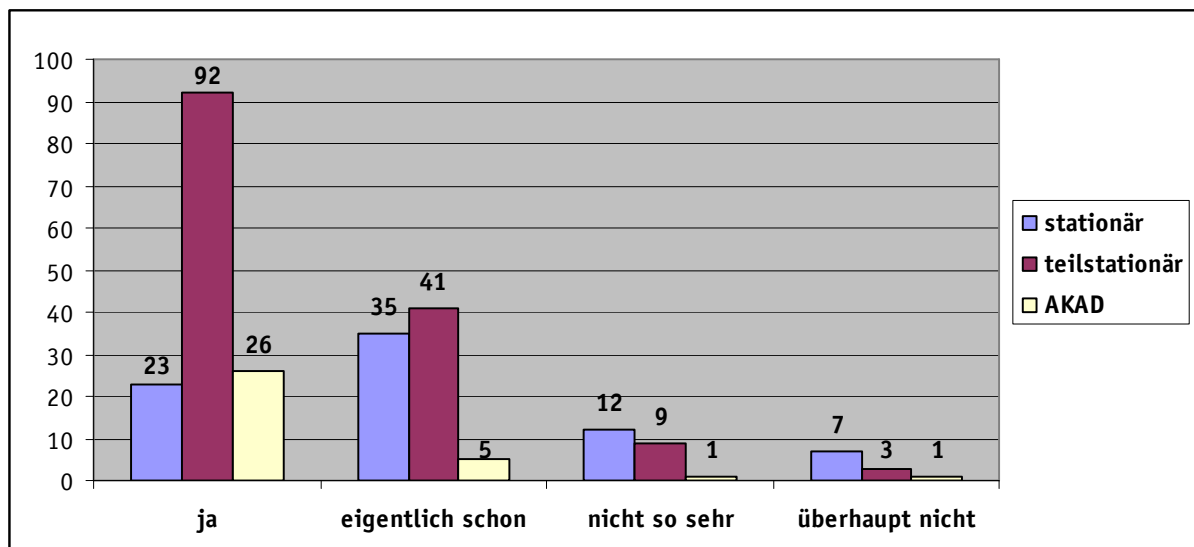
Frère-Roger-Kinderzentrum gemeinnützige GmbH
Ergebnis der Kinder- und Jugendlichenbefragung
– März 2010 –

Gesamteinschätzung:

(Gesamtanzahl der Kinder- und Jugendlichenrückmeldungen N = 257)

222 (86 %) der befragten Kinder und Jugendlichen findet unser Angebot gut und eigentlich gut.

A: Findest Du unser Angebot gut? (N = 257)



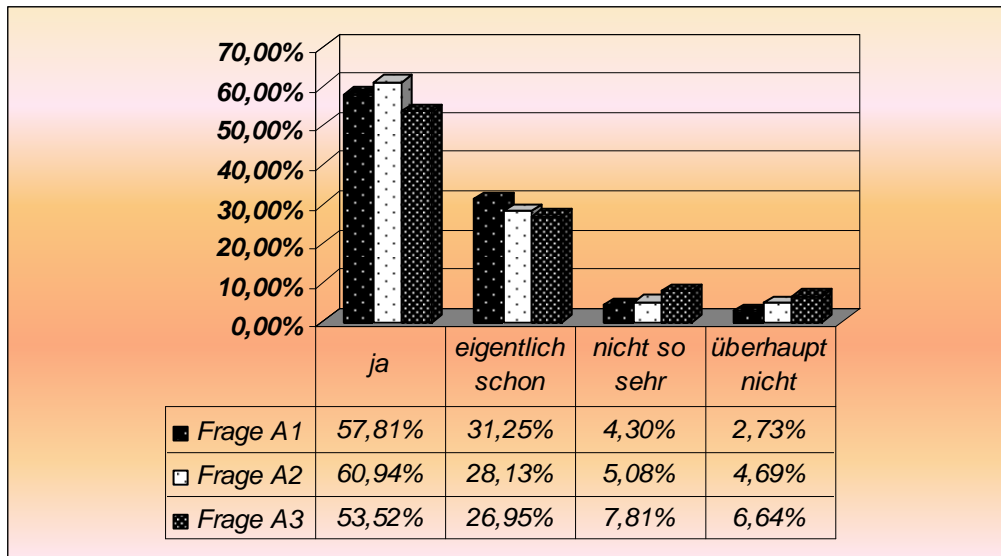
Gesamteinschätzung „Gut ankommen“

Zum Bereich „Gut Ankommen“ gehören die Fragen:

A1: Wurde dir am Anfang alles gut gezeigt?

A2: Konntest Du dich schnell bei uns eingewöhnen?

A3: War am 1. Tag dein Gruppenplatz/dein Zimmer klasse vorbereitet?



Gesamteinschätzung „Gut-Da-Sein“

Zum Bereich „Gut Da-Sein“ gehören die Fragen:

D1: Findest du die Räume und die Ausstattung gut?

D2: Hat dein Betreuer, deine Betreuerin auch alleine für dich Zeit?

D3: Darfst du deine Meinung sagen?

D4: kannst du deinem Betreuer, deiner Betreuerin vertrauen?

D5: Ist man freundlich zu dir?

